



ANATOMIA DE UMA CEFALEIA

É o termo médico para dizer dor de cabeça.

CEFALEIAS DIVIDEM-SE EM

PRIMÁRIAS - Idiopáticas

São uma doença em si mesmo.

TIPOS MAIS COMUNS:

- ✓ enxaqueca
- ✓ cefaleia de tensão
- ✓ cefaleia em salva.

14
TIPOS

200
SUBTIPOS

90%
das cefaleias
são primárias

SECUNDÁRIAS - Sintomáticas

Sintomas de traumatismo, doenças do sistema nervoso ou de outro órgão.

EXEMPLOS MAIS COMUNS:

- ✓ gripe
- ✓ intoxicação alcoólica
- ✓ pequeno traumatismo craniano
- ✓ hipoglicémia
- ✓ crise de tensão arterial.

CEFALEIA DE TENSÃO VS. ENXAQUECA



CEFALEIA DE TENSÃO

- ✓ representa 90% das cefaleias primárias
- ✓ a dor aparece em ambos os lados da cabeça
- ✓ sente-se uma pressão com dor focada nas têmporas
- ✓ pescoço e ombros tensos
- ✓ a dor não é muito intensa.



ENXAQUECA

- ✓ afeta 14% da população
- ✓ a dor é latejante e pode ser moderada a severa
- ✓ pode ser pior de um dos lados da cabeça
- ✓ dor à volta dos olhos, têmporas, maxilar ou pescoço
- ✓ quanto maior atividade física se faz pior
- ✓ alta sensibilidade à luz, sons e cheiros
- ✓ associada a náuseas e vômitos
- ✓ 1 em 5 pessoas com enxaquecas “vê” linhas, pontos ou luzes a piscar
- ✓ sente-se formigueiro no braço ou na face antes das dores começarem.

PRÓDROMO
1 A 24 HORAS
Sensibilidade à luz e sons, náusea, fadiga, ansiedade e dores no pescoço.



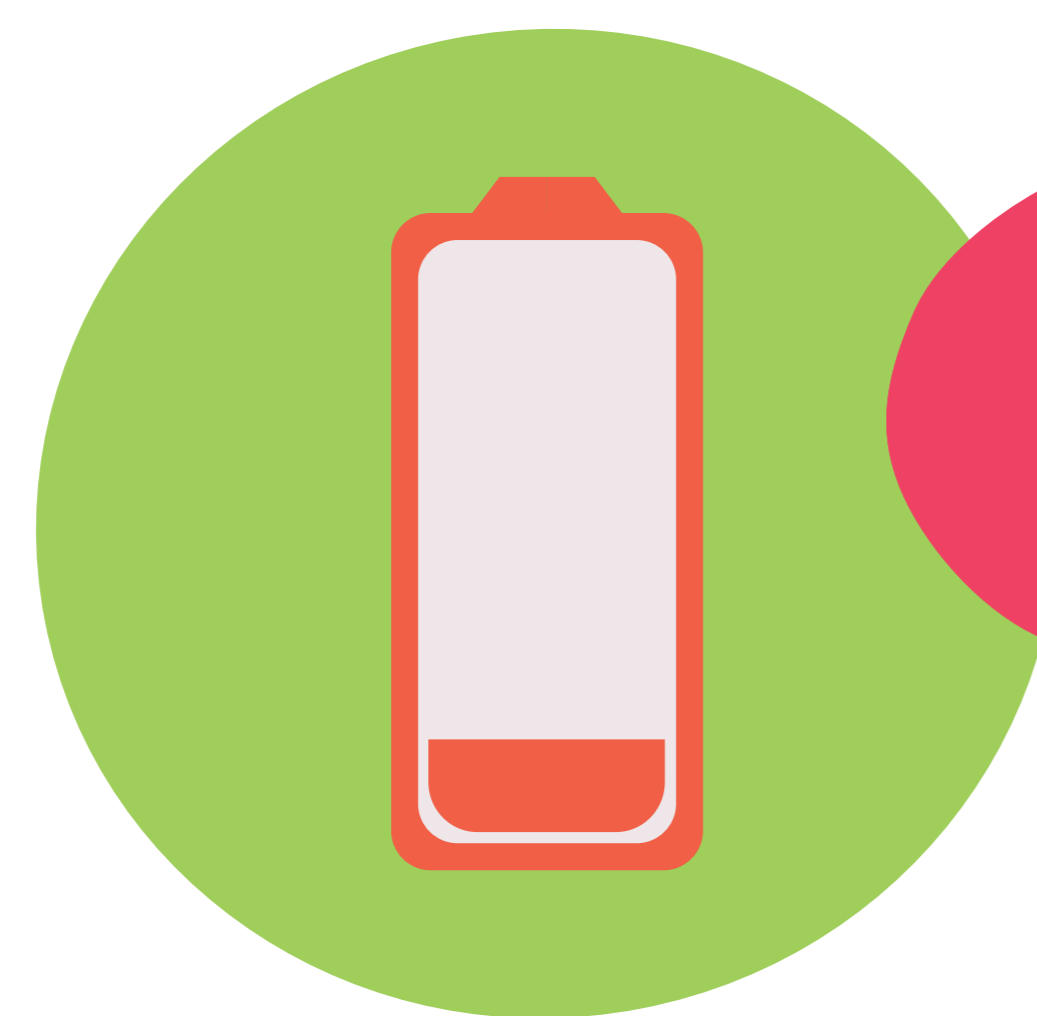
1



2

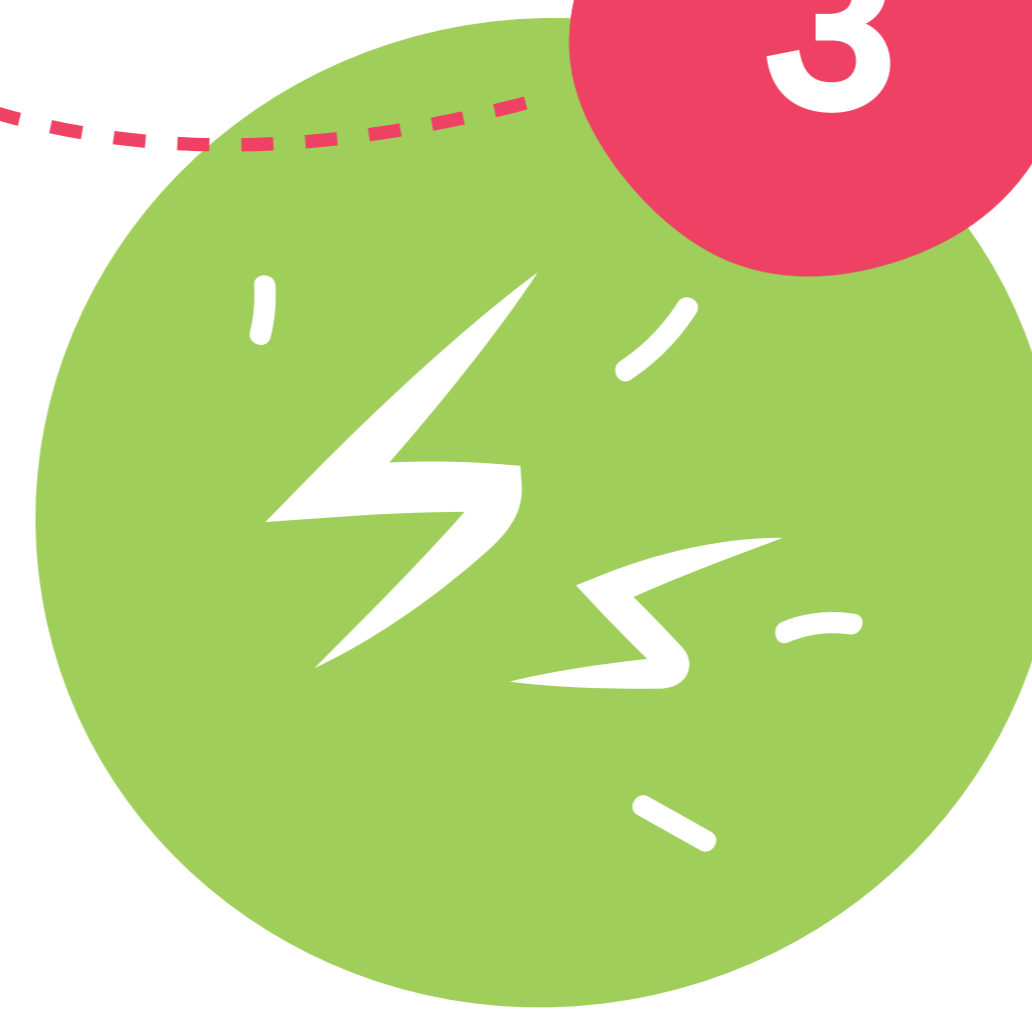
AURA
5 A 60 MINUTOS
Visualização de pontos, linhas ou ondas luminosas, acompanhados de dormência, formigueiro. Dificuldade em falar e compreender os outros.

CICLO DE UMA ENXAQUECA



4

PÓS-DROMO
DE ALGUMAS HORAS A VÁRIOS DIAS
Fadiga, dificuldade de concentração, fraqueza, tonturas.



3

DOR DE CABEÇA
4 A 72 HORAS
Dor latejante num ou em ambos os lados da cabeça que se agrava com o esforço físico. Náuseas, vômitos, sensibilidade à luz, som e cheiros.

QUEM ATINGE



1.000 MILHÕES

de pessoas no mundo

